

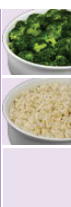
Wichtelküche mittel



06.12.2021 - 10.12.2021

06.12.2021 - 10.12.2021

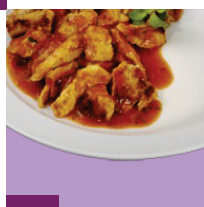
Montag



Mini-Geflügelbällchen
in Soße ^{G, G1, M, Me, La, S}
Brokkoli "Natur" (BIO)
Naturreis
Banana-Split-Creme ^{Sb, M}
, Me, La



Dienstag



Putengeschnetzeltes in
Tomatensoße ^{G, G1}
Erbsen und Karotten
"naturell" ^{G, G1}
Spiralnudeln ^{G, G1}
Pfirsich Maracujajoghurt ^{M, Me}
, La 2



Mittwoch



Geflügel-Cocktailwürstchen ^{3, 20}
Geflügelrahmsoße ^{G, G1, M, Me, La, S}
Schwäbische Eierspätzle ^{G, G1, Ei}
Ganze Gurke zum selbst
aufschneiden
Clementinen



Donnerstag



Erbsen "Natur" (BIO)
Gemüse-Frikadelle
"Hausfrauen Art" ^{G, G1, Ei}
Stampfkartoffeln ^{M, Me, La}
Obstsalat ³



Freitag

Montag

Dienstag

Mittwoch

Donnerstag

Freitag